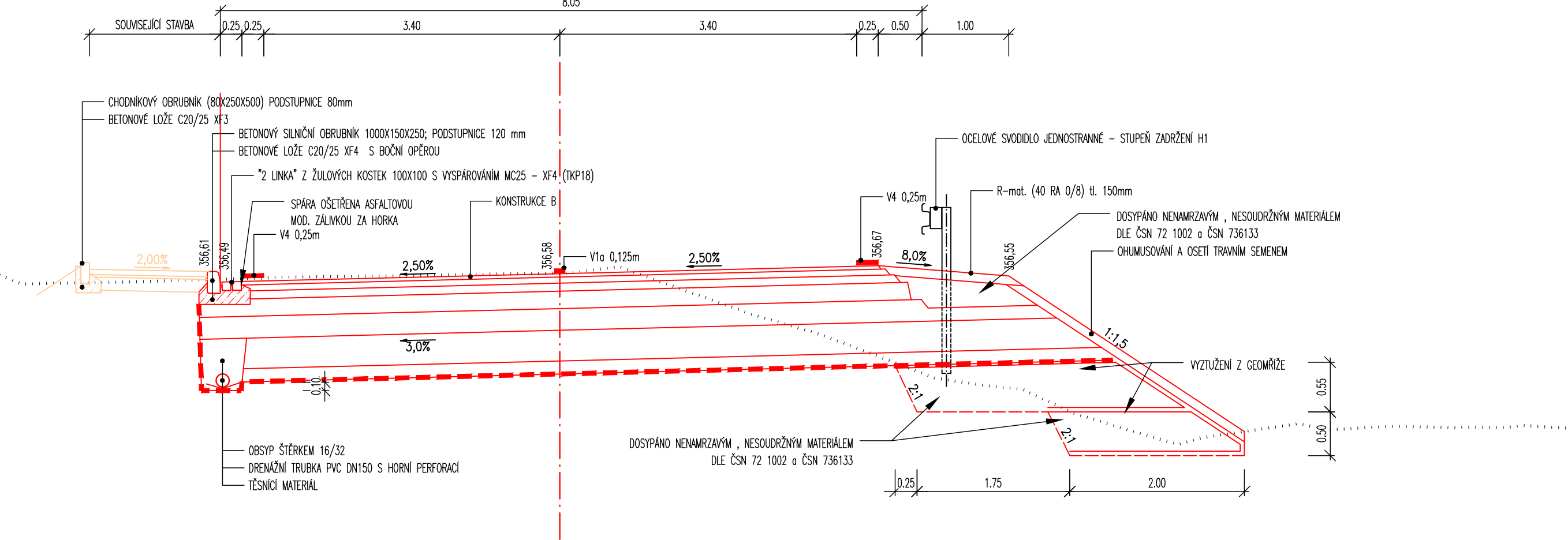
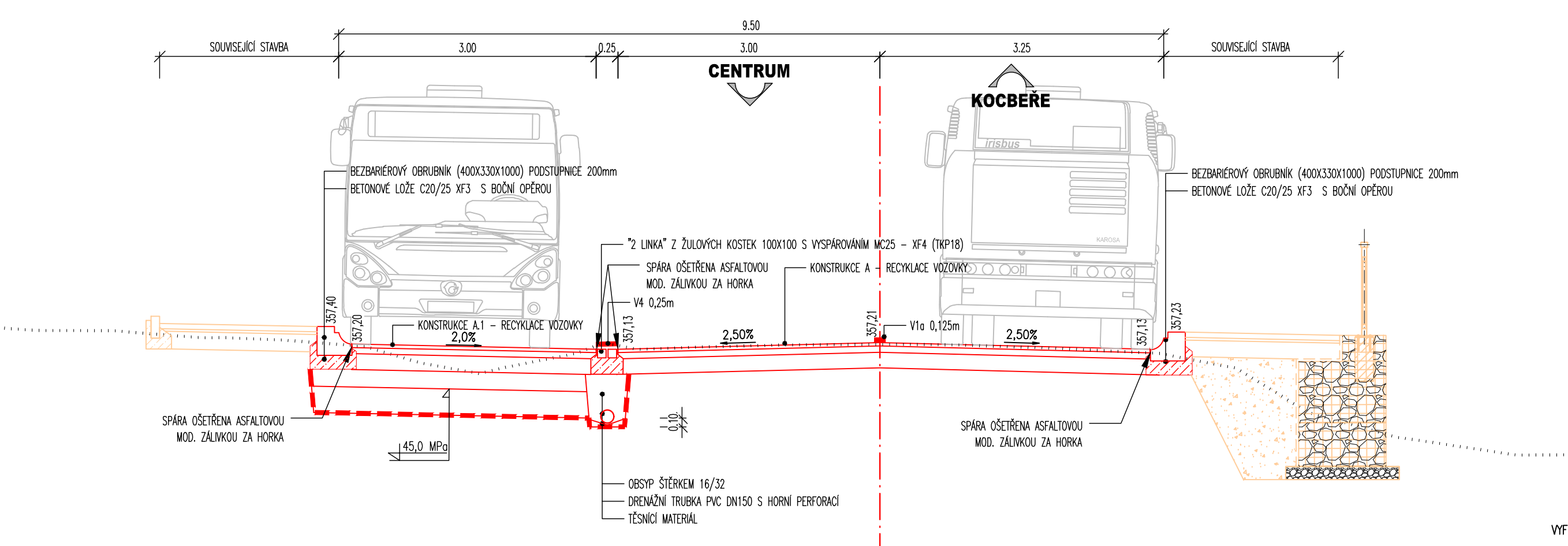


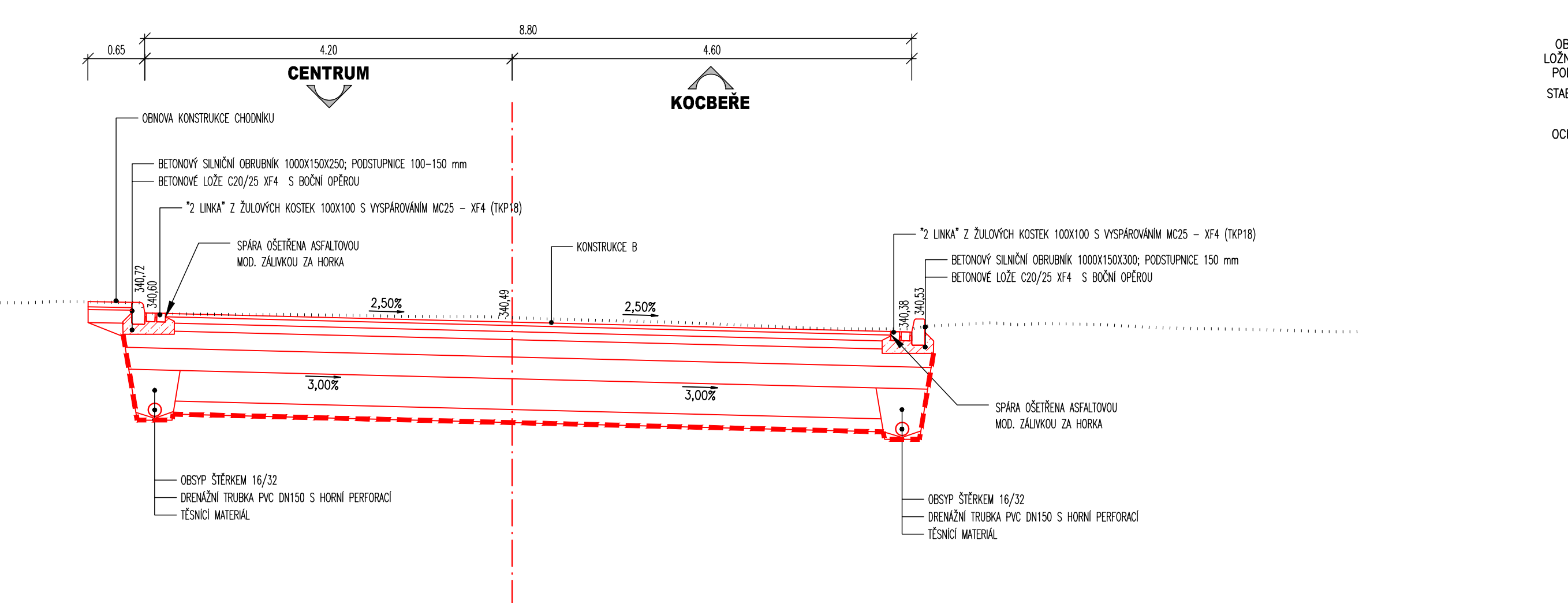
VZOROVÝ PŘÍČNÝ ŘEZ, ROZŠÍŘENÍ V OBLOUKU; M1:50
KM 21,060; KONSTRUKCE B



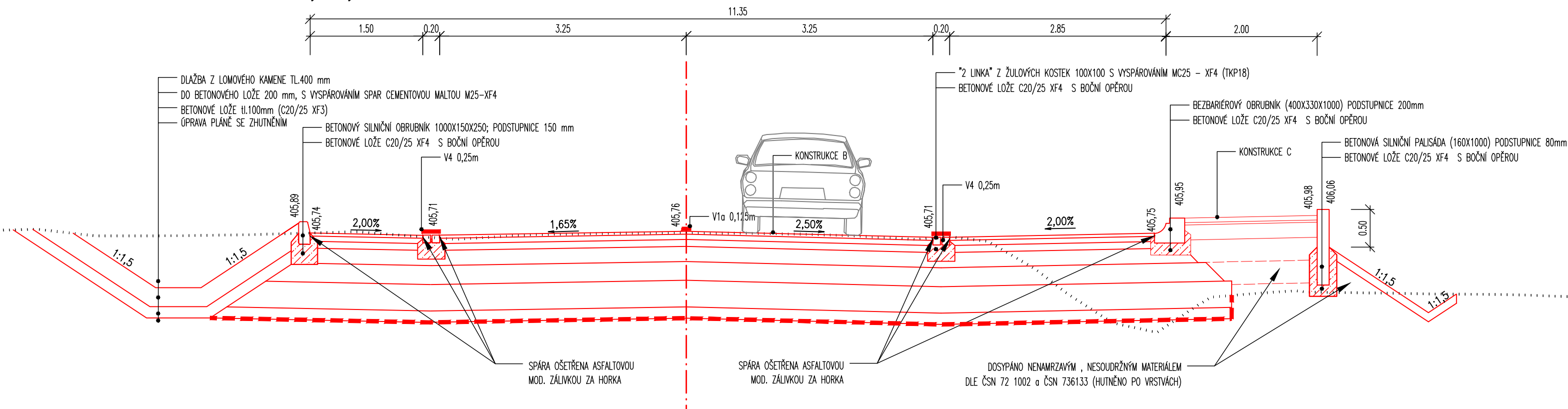
VZOROVÝ PŘÍČNÝ ŘEZ, AUTOBUSOVÁ ZASTÁVKA; M1:50
KM 20,900; KONSTRUKCE A



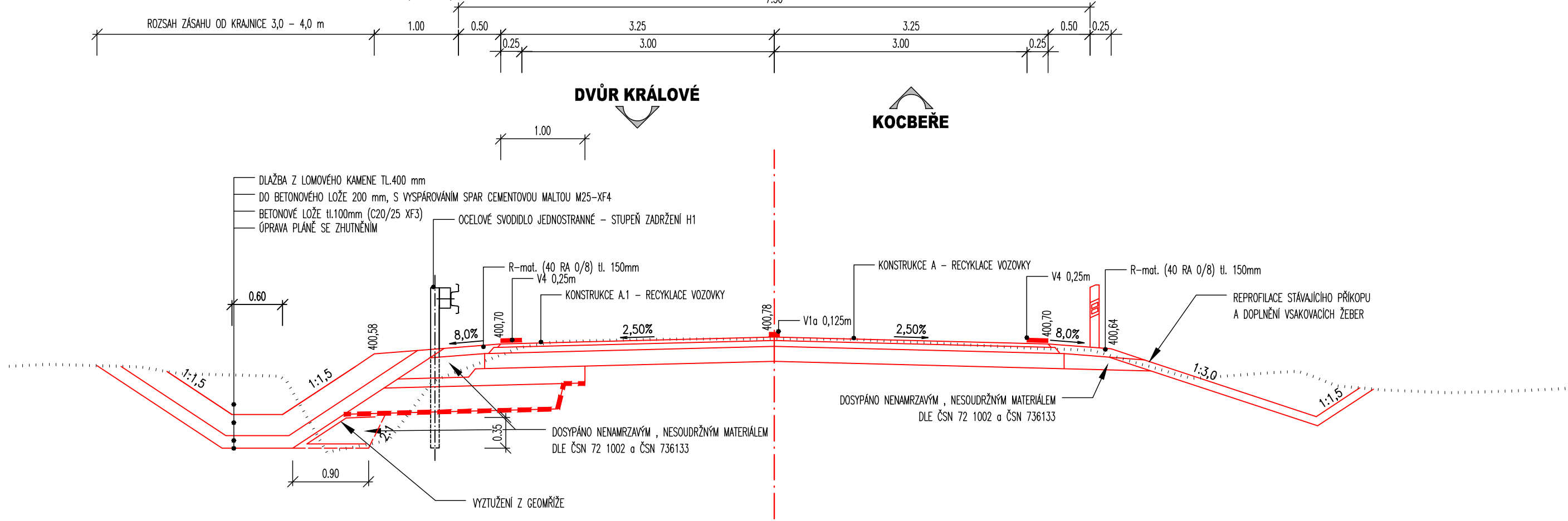
VZOROVÝ PŘÍČNÝ ŘEZ, PRŮTAH SILNICE II/300; M1:50
KM 20,480; KONSTRUKCE B



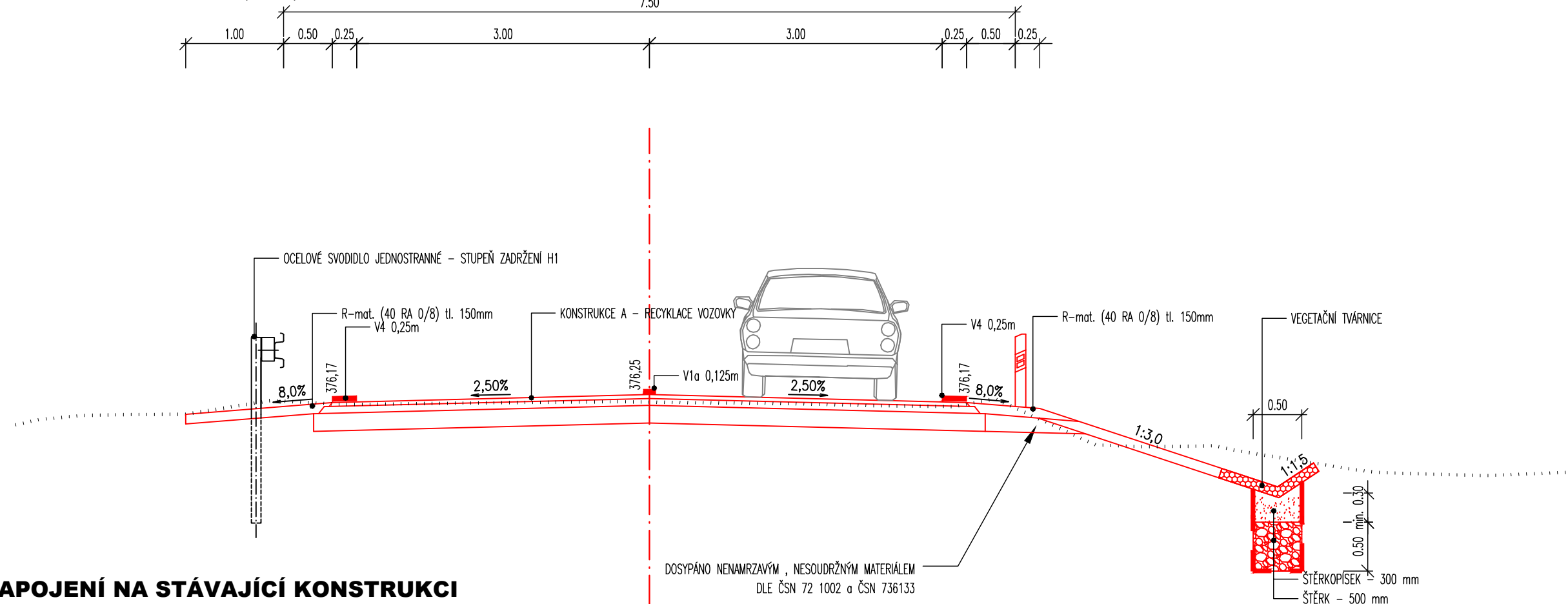
VZOROVÝ PŘÍČNÝ ŘEZ, V MÍSTĚ ZÁLIVU A NÁSTUPÍŠTĚ; M1:50
KM 22,118; KONSTRUKCE B



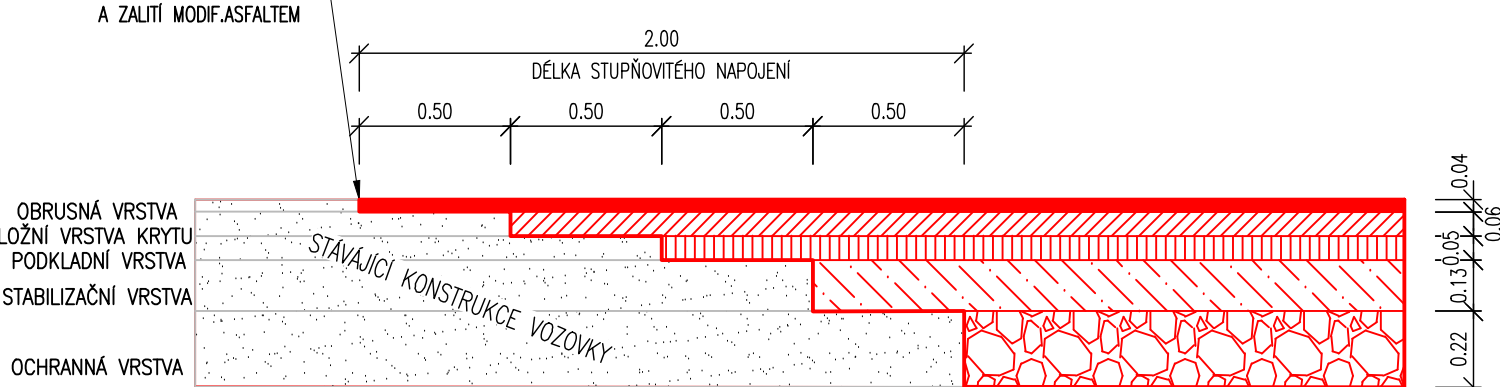
VZOROVÝ PŘÍČNÝ ŘEZ, OPEVNĚNÍ KORYTA; M1:50
KM 22,020; KONSTRUKCE A



VZOROVÝ PŘÍČNÝ ŘEZ, VSAKOVACÍ PŘÍKOP; M1:50
KM 21,570; KONSTRUKCE A



DETAIL - NAPOJENÍ NA STÁVAJÍCÍ KONSTRUKCI
M 1:25 Podélný směr v příčné spáře



KONSTRUKCE A - RECYKLACE VOZOVKY			
ASFALTOVÝ KOBEREK MASTIXOVÝ	SMA 11+	40 mm	ČSN EN 13108-5
SPOJOVACÍ POSTŘÍK KATONAKTIVNÍ EMULZE MOD.	PS-EP	0.4 kg/m ²	ČSN 73 8129
ASFALTOVÝ BETON PRO LOŽNÍ VRSTVU	ACL 16 +, PMB 25/55-60	70 mm	ČSN EN 13108-1
SPOJOVACÍ POSTŘÍK KATONAKTIVNÍ EMULZE MOD.	PS-EP	0.4-0.6 kg/m ²	ČSN 73 8129
RECYKLACE ZA STUDENÁ MÍSTĚ	RS-CA (na místě)	180 mm	TP 208
a použitím cementu a asfaltového pojiva			
CELKEM		200 mm	

KONSTRUKCE A.1 - RECYKLACE VOZOVKY - SANACE POODLOŽÍ			
ASFALTOVÝ KOBEREK MASTIXOVÝ	SMA 11+	40 mm	ČSN EN 13108-5
SPOJOVACÍ POSTŘÍK KATONAKTIVNÍ EMULZE MOD.	PS-EP	0.4 kg/m ²	ČSN 73 8129
ASFALTOVÝ BETON PRO LOŽNÍ VRSTVU	ACL 16 +, PMB 25/55-60	70 mm	ČSN EN 13108-1
SPOJOVACÍ POSTŘÍK KATONAKTIVNÍ EMULZE MOD.	PS-EP	0.4-0.6 kg/m ²	ČSN 73 8129
RECYKLACE ZA STUDENÁ MÍSTĚ	RS-CA (na místě)	180 mm	ČSN 73 8129
a použitím cementu a asfaltového pojiva (TP 208)			
stěrnodrt - vyvážení pro recyklaci	ŠDA 0-32	200 mm	ČSN 73 8128-1
stěrnodrt	ŠDA 0-63	200 mm	ČSN 73 8128-1
CELKEM		400 mm	
výměna materiálu aktivní zóny (Edef 2 zemní plán min. 45 MPa)			
nepodrobný, nenamrazový materiál shodný dle ČSN 73 8133 (GRV a GP)			
nežádaná geotextilie zajišťující separační a filtrační funkci; CBR > 3 kN, dle TP 97			
CELKEM		300 mm	

KONSTRUKCE B - REKONSTRUKCE VOZOVKY V MÍSTĚ KŘÍŽOVATEK A NAPOJENÍ NA NĚ - ROZSAH DLE SITUACE			
ASFALTOVÝ KOBEREK MASTIXOVÝ	SMA 11+	40 mm	ČSN EN 13108-5
SPOJOVACÍ POSTŘÍK KATONAKTIVNÍ EMULZE MOD.	PS-EP	0.4 kg/m ²	ČSN 73 8129
ASFALTOVÝ BETON PRO LOŽNÍ VRSTVU	ACL 16+	70 mm	ČSN EN 13108-1
SPOJOVACÍ POSTŘÍK KATONAKTIVNÍ EMULZE MOD.	PS-EP	0.4 kg/m ²	ČSN 73 8129
ASFALTOVÝ BETON PRO SPOONÍ PODKL. VRSTVU	ACP 22+	90 mm	ČSN EN 13108-1
INFILTRAČNÍ POSTŘÍK EMULZNÍ	P+E	0.8 kg/m ²	ČSN 73 8129
MECHANICKÝ ZPEVNĚNÍ KAMENIVO	MZK	200 mm	ČSN 73 8128-1
stěrnodrt	ŠDA 0-63	250 mm	ČSN 73 8128-1
CELKEM		650 mm	
výměna materiálu aktivní zóny (Edef 2 zemní plán min. 45 MPa)			
cementová malta (zmlistost 014, cement 32,5 N, konzistence 130mm, minimální pevnost 7MPa)		180-220	l/m ² odvozeno z ČSN 73 8127-1
hrubé drcené kamenivo	63/125	350 mm	
hrubé drcené kamenivo	0/3	150 mm	
nežádaná geotextilie zajišťující separační a filtrační funkci; CBR > 3 kN, dle TP 97			
Vzhledem k navržené výměně AZ není požadovaná hodnota modulu převládá na parapetní stěnově.			

KONSTRUKCE B.1 - OBNOVA KRYTOVÝCH VRSTEV VOZOVKY			
ASFALTOVÝ KOBEREK MASTIXOVÝ	SMA 11+	40 mm	ČSN EN 13108-5
SPOJOVACÍ POSTŘÍK KATONAKTIVNÍ EMULZE MOD.	PS-EP	0.4 kg/m ²	ČSN 73 8129
ASFALTOVÝ BETON PRO LOŽNÍ VRSTVU	ACL 16+	70 mm	ČSN EN 13108-1
SPOJOVACÍ POSTŘÍK KATONAKTIVNÍ EMULZE MOD.	PS-EP	0.4 kg/m ²	ČSN 73 8129
CELKEM		110 mm	

KONSTRUKCE C - NOVÁ DLÁŽEBNÍ CHODNÍKOVÁ KONSTRUKCE			
BETONOVÁ DLÁŽBA (2X VYSYPÁVAT)	DL	80 mm	ČSN 73 8131
LOŽNÍ VRSTVA - DRCENÉ KAMENIVO	Ds4	40 mm	SN 73 8131, ČSN EN 13242
STĚRKODRT	ŠD60/32	150 mm	ČSN 73 8128-1
CELKEM		270 mm	

KONSTRUKCE C.1 - NOVÁ DLÁŽEBNÍ CHODNÍKOVÁ KONSTRUKCE-PŘEJEZDY			
BETONOVÁ DLÁŽBA (2X VYSYPÁVAT)	DL	80 mm	ČSN 73 8131
LOŽNÍ VRSTVA - DRCENÉ KAMENIVO	Ds4	40 mm	SN 73 8131, ČSN EN 13242
STĚRKODRT	ŠD60/32	200 mm	ČSN 73 8128-1
CELKEM		320 mm	

03		
02		
01		
ZMĚNA	POPIS	DATUM

ING. IVAN ŠÍR	
PROJEKTOVÁNÍ DOPRAVNÍCH STAVEB CZ s.r.o.	
Haškova 1714/3, 500 02 Hradec Králové, tel.: +420 603 181 473, sir@sirivan.cz, www.sirivan.cz	
IČ: 259 62 914	

Objednatel: Královéhradecký kraj
Pivovarské náměstí 1246, 500 03 Hradec Králové

II/300 Dvůr Králové nad Labem - Kocbeře,
II. ETAPA

- kraj: Královéhradecký
- MÚ / OU: Dvůr Králové
- stupeň utajení: bez utajení
- datum: 09 / 2018
- zakazkově číslo: 017 009
- stupeň PD: PDPS
- odpovědný projektant stavby: Ing. Ivan Šír
- odpovědný projektant objektu: Ing. Jan Fiala
- vypracoval: Bc. Karel Laš
- kontroloval: Ing. Jan Fiala
- změna číslo: 00
- mřížka: M 1:50

OBJEKTY POZEMNÍCH KOMUNIKACÍ

VZOROVÉ PŘÍČNÉ ŘEZY

B.1.1.4.1